

Safe

Mind

Soluções para Saúde Mental Corporativa
NR-1 e Certificação em Saúde Mental

O que é a Clude Saúde?

A primeira **Healthtech** do Brasil especializada em saúde integrada através do atendimento médico digital.

Nosso propósito é prestar serviços de saúde **acessíveis e com excelência**, tendo como foco o compromisso em atender e superar as expectativas dos nossos usuários, fazendo com que nossos pacientes **vivam mais e melhor**.

A **Clude Saúde** já cresceu

700%

nos últimos **12 meses**





A Clude Saúde é uma Healthtech inscrita no CFM – Conselho Federal de Medicina, bem como nos Conselhos de Psicologia, Nutrição e Enfermagem,

apta a prestar serviços de saúde remotos, modalidade prevista e autorizada pela Lei nº 14.510 de 2022.



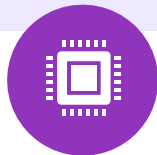
A Clude Saúde possui SLA's de atendimento para **garantir uma experiência sempre superior às expectativas dos clientes.**



Nosso propósito é redefinir o padrão de cuidado médico no Brasil sem sobrecarregar o ente contratante com custos elevados, pois **o acesso ao melhor cuidado deve ser justo e acessível.**



Plataforma 100% proprietária.

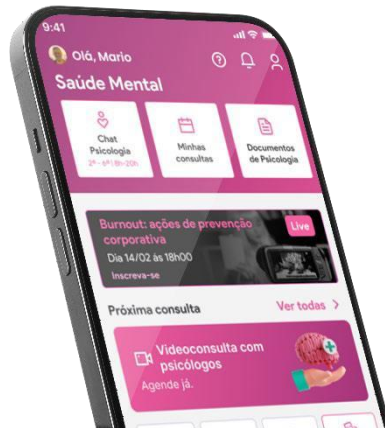


Infraestrutura

Infraestrutura digital robusta que integra diversas funcionalidades para proporcionar uma experiência de saúde abrangente e integrada.



WhiteLabel



UX/UI

Plataforma projetada para ser intuitiva e fácil de usar; pode ser acessada através de dispositivos móveis e computadores (funciona em qualquer tipo de aparelho celular e WhatsApp), garantindo que os serviços de saúde oferecidos estejam ao alcance de todos.



Suporte

Oferecemos suporte técnico contínuo para garantir o funcionamento ininterrupto da plataforma, incluindo assistência com quaisquer problemas técnicos ou questões operacionais que possam surgir.





Atuação em 100% do território brasileiro



+ de 1.4 milhão de vidas assistidas



+ de 700 clientes PJ

Alguns Clientes



AREZZO



enjoei



O que é a NR-1 e seus riscos psicossociais?

A **Norma Regulamentadora 1 (NR-1)** é a base das regulamentações de saúde e segurança no trabalho no Brasil. Recentemente, a Portaria nº 1.419, de 27 de agosto de 2024 alterou a NR-1 com novas redações e definições, as quais **devem entrar em vigor a partir de 25 de maio de 2025**. Nesta nova atualização, foram incluídas diretrizes específicas para a gestão dos riscos psicossociais no ambiente de trabalho.

Os riscos psicossociais são fatores presentes no ambiente corporativo que podem prejudicar a saúde mental dos trabalhadores, como por exemplo através da sobrecarga de atividades, falta de suporte organizacional, conflitos interpessoais, assédio moral ou sexual e metas inalcançáveis.

A NR-1 exige que as empresas realizem avaliações detalhadas desses riscos, implementem medidas preventivas, mantenham registros e realizem o monitoramento contínuo das medidas para garantir a conformidade com a norma. **Adaptar-se à NR-1 é mais do que cumprir uma Norma Regulatória – é construir um ambiente de trabalho seguro, engajado e produtivo.**



Saúde Mental e conformidade com a NR-1: Por que investir agora é essencial?

Foco no cuidado da saúde mental dos brasileiros

Hapvida NotreDame Intermédica lança programa pioneiro que integra a telepsicologia e telepsiquiatria, e acompanha o paciente ao longo de toda a jornada de tratamento

Brands
30/09/2024 às 00:00 | Atualizado 30/09/2024 às 18:33

A preocupação com a saúde mental é uma realidade que vem aumentando no

operadora de saúde da América Latina, adotou uma abordagem pioneira ao ampliar suas Linhas de Cuidado em Saúde Mental e redefinir os padrões do segmento.

Segundo a pesquisa “Global Health Service Monitor 2023” realizada pela Ipsos, empresa multinacional de pesquisa e consultoria de mercado, cinco em cada dez brasileiros acreditam que, no quesito bem-estar, **a saúde mental é o principal problema da população.**

Saúde mental dos brasileiros pós-pandemia é uma das piores do mundo

Um relatório internacional mostra que mais de um terço dos brasileiros está “angustiado”; os jovens

Por Gab
16/05/2022

que divulga dados anuais sobre o bem-estar no planeta. O projeto busca mapear a situação, entender as tendências e propor medidas de prevenção.

O mundo ainda não se recuperou do impacto da pandemia da Covid-19. **Falando em saúde emocional, o Brasil é um dos países mais afetados** de acordo com um relatório do *Global Mind Project*, que divulga dados anuais sobre o bem-estar no planeta.

OPAS Organização Pan-Americana da Saúde | Organização Mundial da Saúde | Região das Américas

Português

TÓPICOS PAÍSES RECURSOS NOTÍCIAS SOBRE

Início / Pandemia de COVID-19 desencadeia aumento de 25% na prevalência de ansiedade e depressão em todo o mundo

Pandemia de COVID-19 desencadeia aumento de 25% na prevalência de ansiedade e depressão em todo o mundo

2 Mar 2022

Mais Informações
Mental health and COVID-19: Early evidence of the pandemic's impact

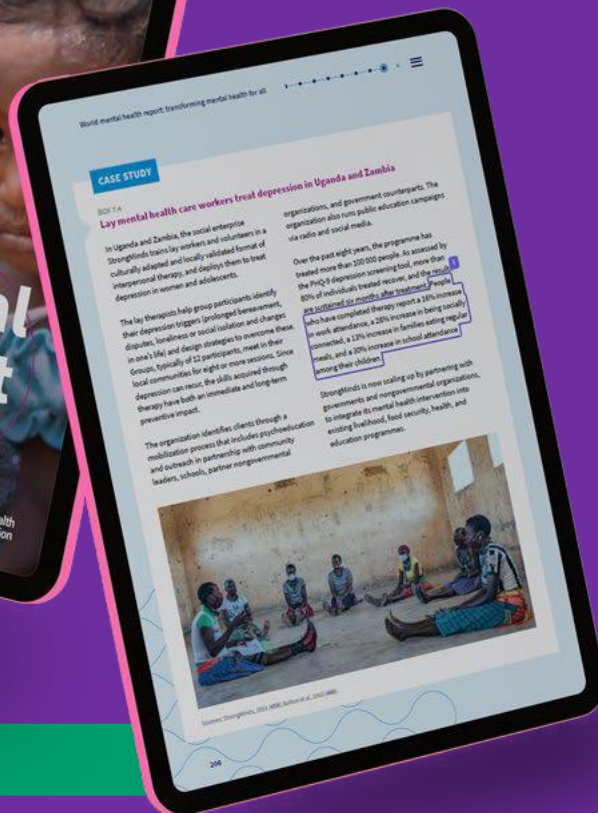
Outras notícias

No primeiro ano da pandemia da COVID-19, a **prevalência global de ansiedade e depressão aumentou em 25%**, de acordo com um resumo científico divulgado em 03/2022 pela Organização Mundial da Saúde (OMS).

OPAS destaca necessidade de priorizar atenção primária à saúde para

de 2022 (OMS) – No primeiro ano da pandemia de COVID-19, a prevalência de ansiedade e depressão aumentou em 25%, de acordo com um resumo científico divulgado nesta quarta-feira (2) pela Organização Mundial da Saúde (OMS). O resumo destaca quem foi mais afetado e mostra o efeito da pandemia na disponibilidade de serviços de saúde mental e como isso mudou durante a emergência de saúde pública. Pesquisas com possíveis aumentos dessas condições já levaram 90% dos países

No primeiro ano da pandemia da COVID-19, a **prevalência global de ansiedade e depressão aumentou em 25%**, de acordo com um resumo científico divulgado em 03/2022 pela Organização Mundial da Saúde (OMS).



No **Relatório Mundial da Saúde Mental**, publicado em 2022 pela OMS, dados apontam que pessoas mentalmente saudáveis podem ser até **12% mais produtivas.**

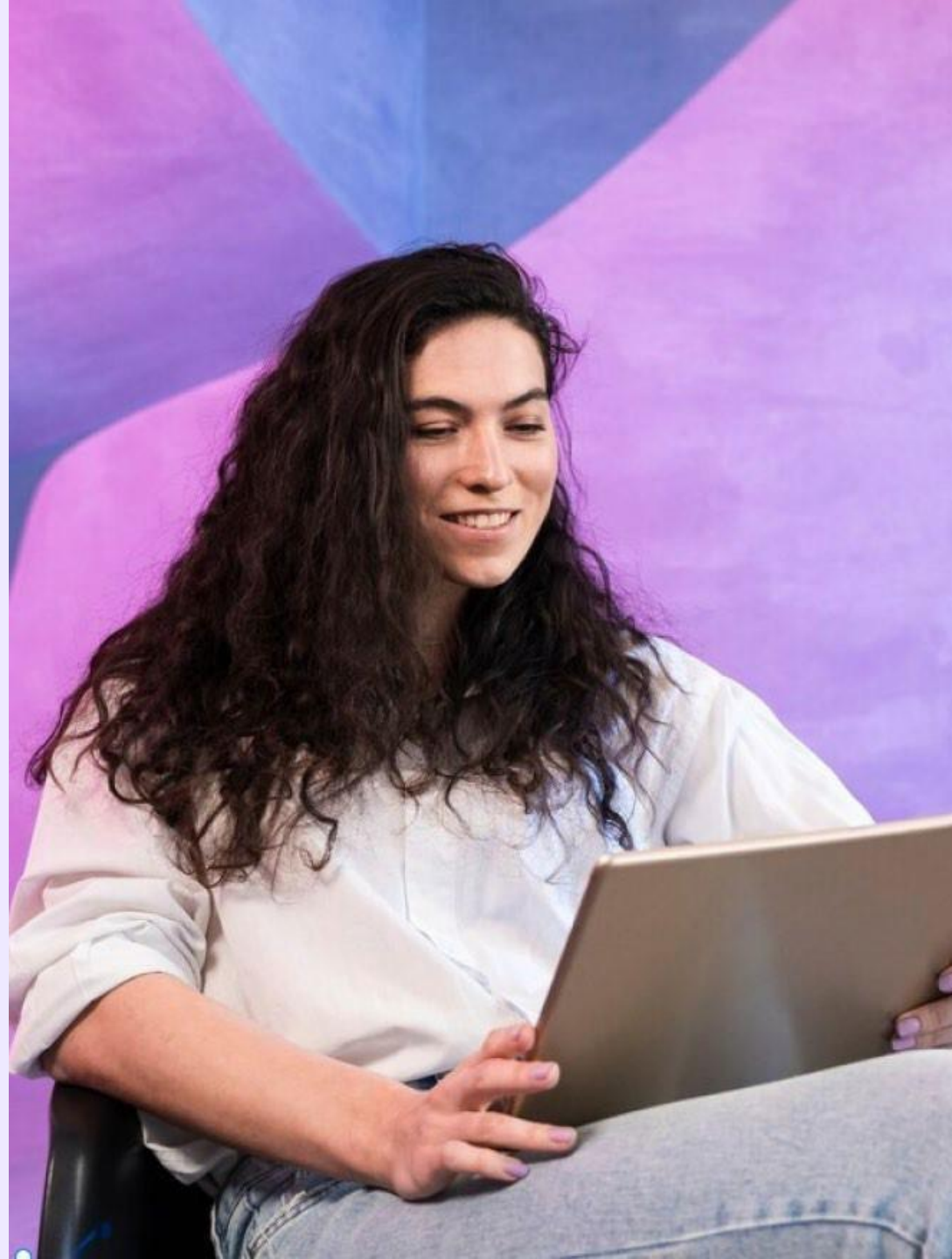
As pessoas que realizam terapia regularmente relatam um aumento de:

- 16% na frequência ao trabalho
- 28% nas conexões sociais
- 13% no número de famílias que fazem refeições regulares
- 30% na frequência escolar entre seus filhos

O que é o Safe Mind?

É um programa desenvolvido pela **Clude** para empresas que buscam prevenir riscos psicológicos no ambiente de trabalho e desejam promover a saúde mental dos trabalhadores, criando um ambiente seguro e saudável. Ao aplicar o **Programa SafeMind**, as empresas estarão mais alinhadas com a regulamentação da NR-1 e da Lei nº 14.831.

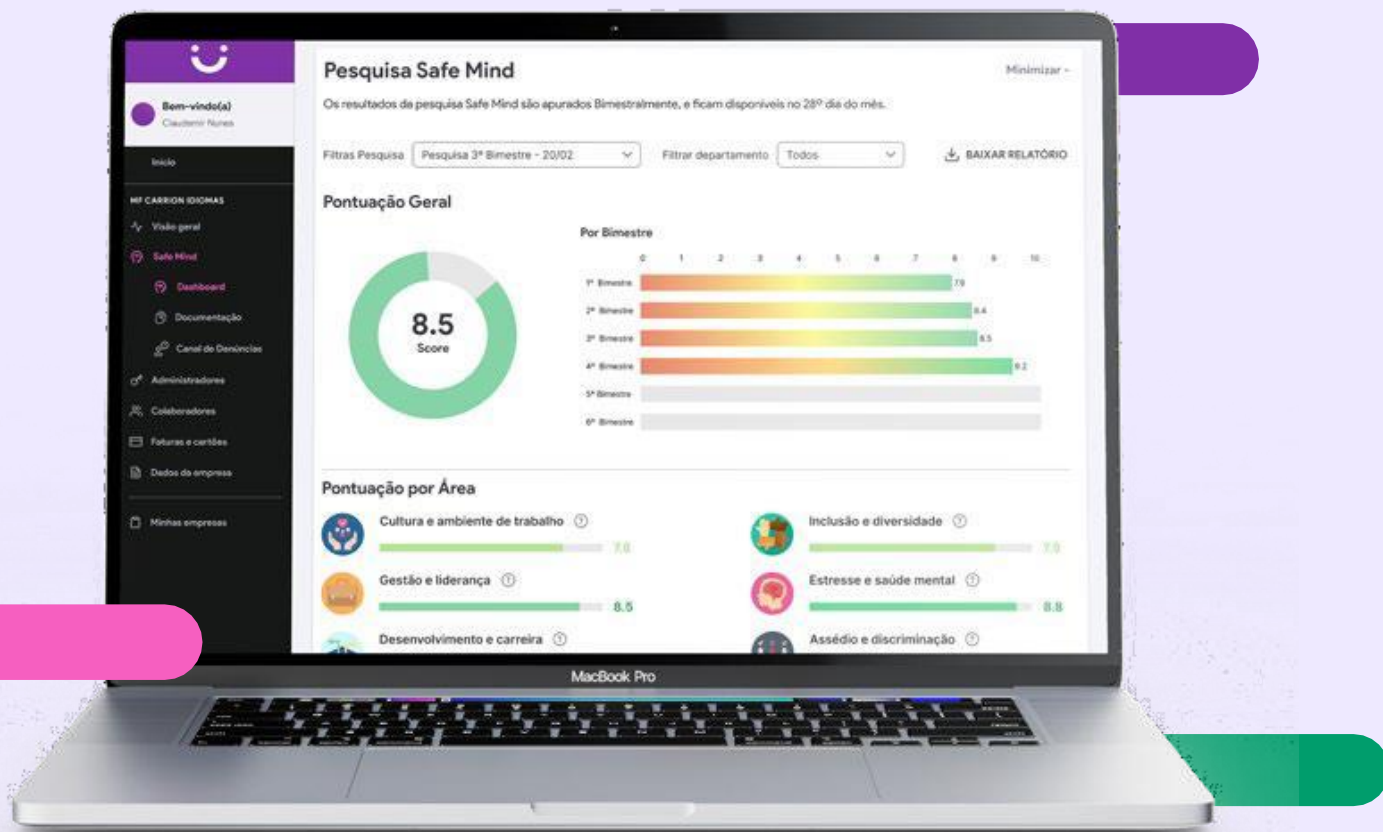
Com o Safe Mind você tem acesso a uma ampla gama de ferramentas e serviços que vão muito além do diagnóstico e monitoramento contínuo da sua equipe, permitindo criar um ambiente de trabalho seguro e que promove a saúde mental e o bem-estar emocional de seus colaboradores.



O que é o Safe Mind?

Para a sua empresa:

O Produto Safe Mind foi pensado para apoiar e facilitar a adequação das empresas às exigências presentes da NR-1 em relação à Preservação da Saúde Mental e os Riscos Psicossociais no ambiente de trabalho.



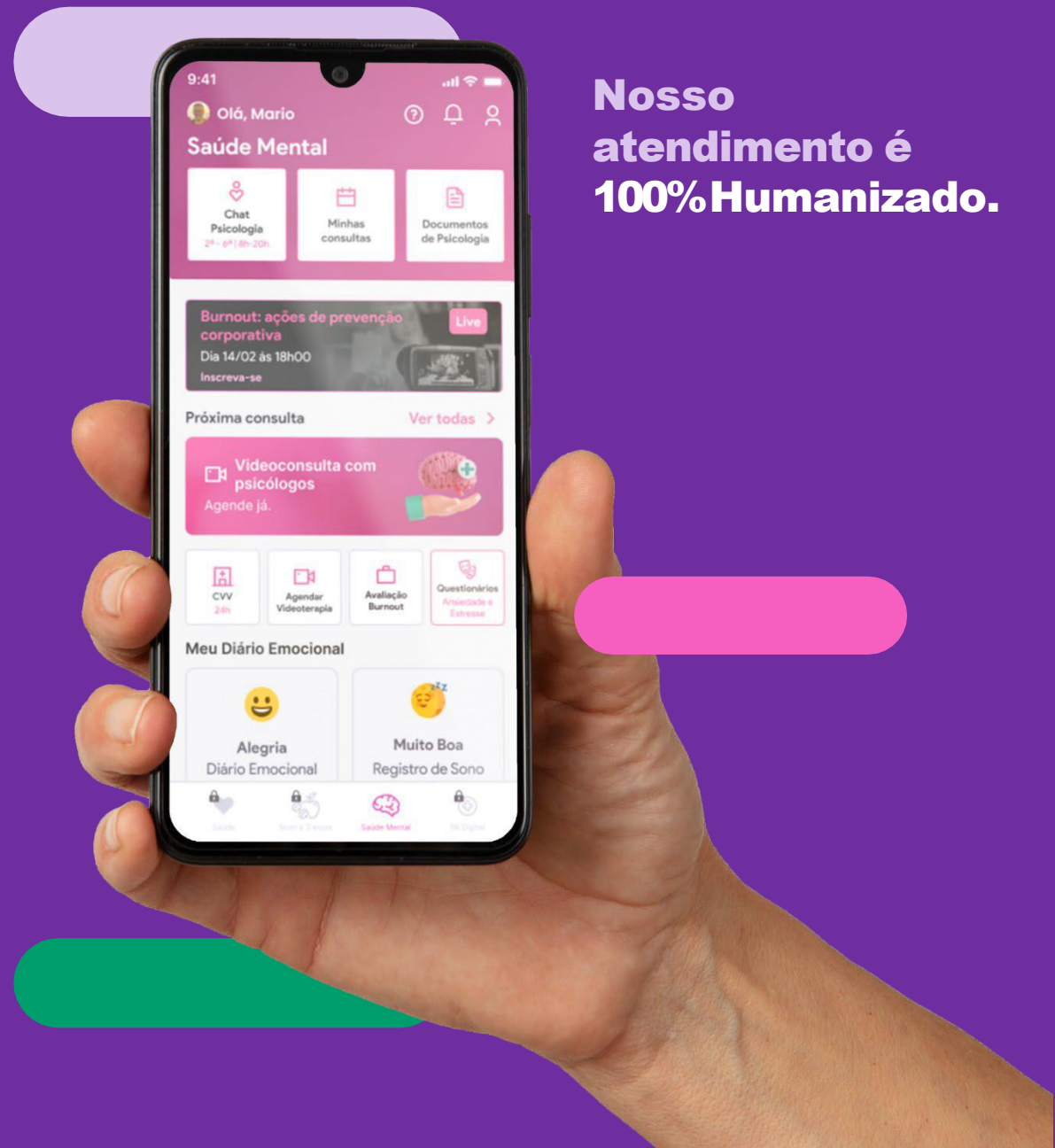
- **Pesquisa Safe Mind de Clima organizacional:** Pesquisa com metodologia única que engloba aspectos voltados à segurança psicológica, inclusão e diversidade, assédio e discriminação, saúde mental e bem-estar no ambiente de trabalho, requisitos necessários ao atendimento da NR-1.
- **Dashboard Safe Mind:** Gestão de indicadores e produção de diagnósticos claros, compilando informações estratégicas para a tomada de decisão da alta administração das empresas de modo mais assertivo e direcionado. O Dashboard é produzido de acordo com as informações coletadas na Pesquisa Safe Mind de Clima Organizacional.
- **Palestras, Workshops e Treinamentos:** Para que seus colaboradores e líderes estejam sempre alertas ao cumprimento da NR-1, além de promover a conscientização no ambiente de trabalho.
- **Canal de Denúncias:** Um canal dedicado à recepção e apuração de denúncias anônimas, em cumprimento às exigências da NR-1.
- **Adequação Normativa:** Fornecendo os insumos necessários à adequação formal e técnica da sua empresa às disposições da NR-1 e da Lei nº 14.831 que tratam dos riscos psicossociais no ambiente corporativo, incluindo, mas não se limitando, à disponibilização de um Código de Ética e Conduta adequado e personalizado ao perfil da sua empresa e demais Termos a ele vinculados.

O que é **Safe Mind**?

Para o seu funcionário:

Aplicativo Clude Saúde Mental: cuidado para o seu Colaborador, na palma da mão.

- ✓ **Sessões de Teleterapia**
- ✓ **Teleconsultas** com médicos psiquiatras
- ✓ **Chat com psicólogos** em horário comercial
- ✓ **Teleorientação Psicológica** para emergências emocionais
- ✓ **Monitoramento de Saúde Emocional** com contato proativo do time de psicologia
- ✓ Avaliação periódica no nível de **Ansiedade, Estresse, Depressão** e riscos de **Burnout**
- ✓ **Diário Emocional** e **Diário do Sono**
- ✓ **Espaço Zen** com vídeos, áudios relaxantes e meditações.



Nosso atendimento é 100% Humanizado.

O que é Safe Mind?

É único

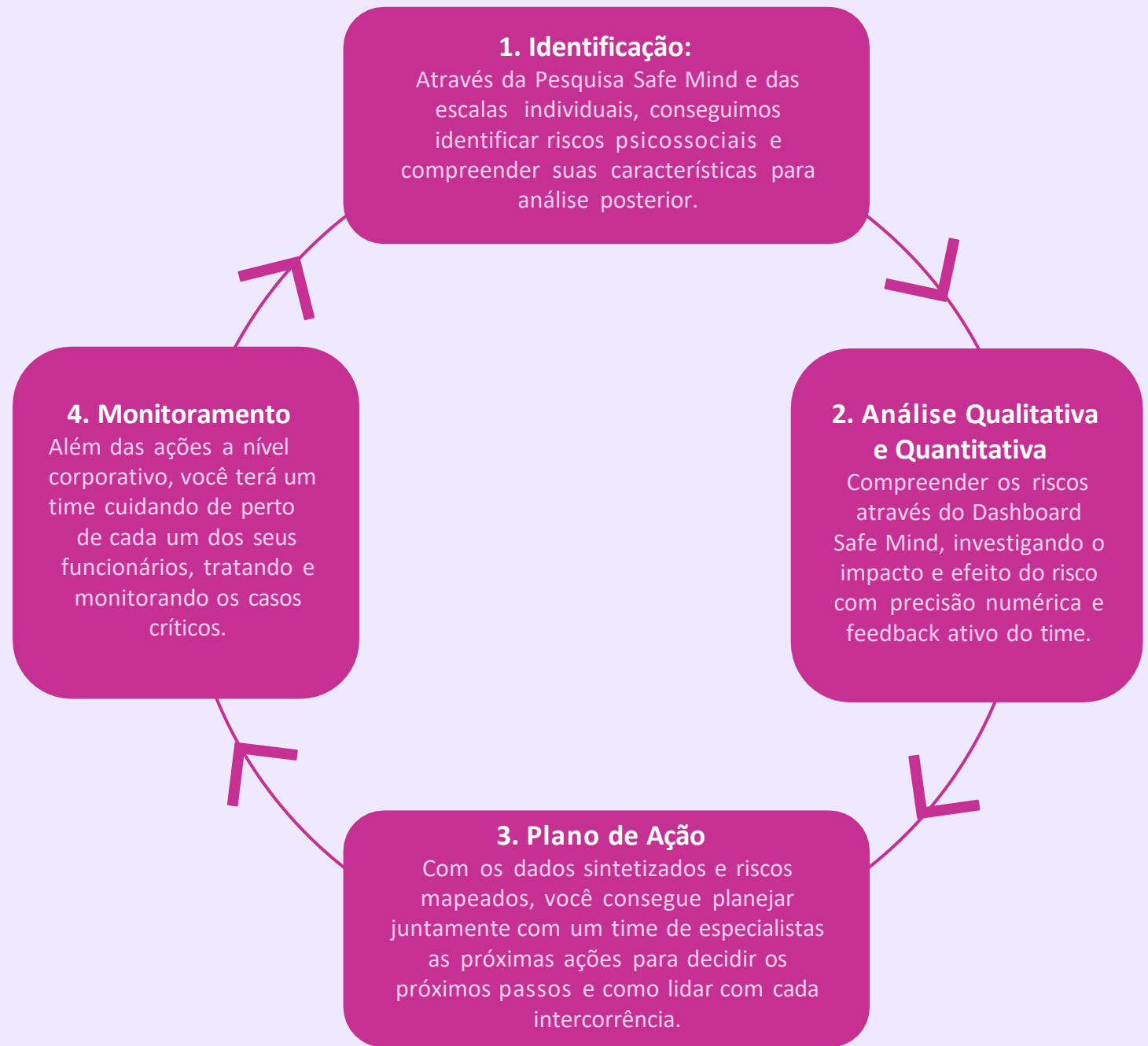
- ✓ Integração entre **bem-estar individual e gestão corporativa**
- ✓ Atende às **novas exigências da NR-1** quanto aos riscos psicossociais no ambiente de trabalho
- ✓ **Dashboard Interativo** e geração de relatórios a um clique de botão
- ✓ Suporte psicológico acessível
- ✓ Solução 100% digital e escalável
- ✓ Avaliação de riscos psicossociais via escalas digitais
- ✓ Implementação de programas de saúde mental: palestras, workshops e treinamentos.
- ✓ Plataformas integradas

Agrega valor

- ✓ **Melhora do clima organizacional e engajamento**
- ✓ **Redução de custos com afastamentos e turnover**
- ✓ **Aumento da produtividade** e retenção de talentos
- ✓ **Geração de Dados Estratégicos** para ações de RH e cultura organizacional
- ✓ Diagnóstico e monitoramento de riscos psicossociais
- ✓ Prevenção ao absenteísmo e presenteísmo
- ✓ Facilidade de implementação e gestão
- ✓ Preparação para o futuro



Ciclo do Safe Mind



Como funciona a implantação?

De maneira simples, rápida e com suporte especializado.



Contratação

Após a contratação, a implantação será conduzida por um time especializado.



Implantação

Será agendado um bate-papo com o gerente responsável pela sua empresa, momento em que serão apresentadas todas as funcionalidades da plataforma, tanto para a empresa, quanto para os colaboradores.



Acesso Liberado

A liberação dos acessos é realizada e seus colaboradores poderão utilizar dos nossos serviços imediatamente.



Suporte

Nosso time de suporte estará à disposição, sempre, para dirimir quaisquer dúvidas e garantir que a sua experiência conosco seja incrível!

Programa **Safe Mind**

- Chat com psicólogos (segunda à sexta das 8h às 20h)
- Teleorientação psicológica para emergências emocionais
- 2 (duas) Teleconsultas com psicólogo ou psiquiatra
- Monitoramento ativo em casos de ansiedade, estresse, depressão e riscos de burnout
- Conteúdo informativo e campanhas mensais
- Diário Emocional e Diário do Sono
- Espaço Zen, uma ferramenta de apoio que promove o equilíbrio e bem-estar
- Acesso a Teleconsultas/Teleterapias adicionais com desconto

Dashboard Empresas



- **Pesquisa Safe Mind de Clima Organizacional**
- **Dashboard Safe Mind**
- **Canal de Denúncias**
- **Adequação Normativa**
- **Treinamentos, Palestras e Workshops**

Investimento de

R\$

9,90

**Por
vida/mês**

Sem custos de
Implantação/setup

**Juntos, construímos
ambientes mais
saudáveis e produtivos.**

